

# คณะกรรมการการตรวจสอบและติดตามการบริหารงานตำรวจ

## สถานีตำรวจภูธรแม่โจ้



นายไชยยันต์ วิริยา  
นายเทศมนตรีตำบลป่าไผ่  
ประธาน กต.ตร.  
อาชีพ ข้าราชการส่วนท้องถิ่น



นายประหัต ทรงคำ  
นายเทศมนตรีเมืองแม่โจ้  
รองประธาน กต.ตร.  
อาชีพ ข้าราชการส่วนท้องถิ่น



นางอำภพรณ สุวรรณมาลิก  
ประชาชนที่มาจากการคัดเลือก  
รองประธาน กต.ตร.  
อาชีพ ประกอบธุรกิจส่วนตัว



นางทัศนีย์ ทิพนี  
ประชาชนที่มาจากการคัดเลือก  
กรรมการ กต.ตร.  
อาชีพ ประกอบธุรกิจส่วนตัว



นายณัฐเดช มุลาดี  
นายอำเภอสันทราย  
กรรมการ กต.ตร.  
อาชีพ ข้าราชการ



นายแพทย์ ยุทธศาสตร์จันทร์ทิพย์  
ข้าราชการกระทรวงสาธารณสุข  
กรรมการ กต.ตร.  
อาชีพ ข้าราชการ



ว่าที่ รต.ดร.นิโรจน์ สีนณรงค์  
ข้าราชการกระทรวงการอุดมศึกษา  
กรรมการ กต.ตร.  
อาชีพ ข้าราชการ

# คณะกรรมการการตรวจสอบและติดตามการบริหารงานตำรวจ

## สถานีตำรวจภูธรแม่โจ้



นายเจริญ คำปิ่น  
กำนันตำบลหนองหาร  
กรรมการ กต.ตร.  
อาชีพ กำนัน



นายมานิช กู้กอง  
ประชาชนมาจากการเลือก  
กรรมการ กต.ตร.  
อาชีพ ประกอบธุรกิจส่วนตัว



ร.ต.ต.ชัยรัตน์ ศรีจันทร์  
ข้าราชการตำรวจชั้นประทวน  
กรรมการ กต.ตร.  
อาชีพ ข้าราชการตำรวจ



นายปราโมทย์ วิริยะนุเคราะห์  
ประชาชนมาจากการเลือก  
กรรมการ กต.ตร.  
อาชีพ ประกอบธุรกิจส่วนตัว



นายแสวง สุวรรณ  
ประชาชนมาจากการเลือก  
กรรมการ กต.ตร.  
อาชีพ ประกอบธุรกิจส่วนตัว



นายสมหวัง ไซยคำ  
ประชาชนมาจากการเลือก  
กรรมการ กต.ตร.  
อาชีพ ประกอบธุรกิจส่วนตัว



นายอภิสิทธิ์ ฦ ลำปาง  
ประชาชนมาจากการเลือก  
กรรมการ กต.ตร.  
อาชีพ ประกอบธุรกิจส่วนตัว



นายวิสัน หงษ์พร้อมญาติ  
ประชาชนมาจากการเลือก  
กรรมการ กต.ตร.  
อาชีพ ประกอบธุรกิจส่วนตัว

# คณะกรรมการการตรวจสอบและติดตามการบริหารงานตำรวจ

## สถานีตำรวจภูธรแม่โจ้



พ.ต.อ.นฤบาล จิตทยานันท์

กรรมการ กต.ตร.

ผกก.สภ.แม่โจ้

อาชีพ ข้าราชการตำรวจ



พ.ต.ท.วีรพงษ์ พึ่งเดชะ

รอง ผกก.ป.สภ.แม่โจ้

กรรมการ กต.ตร.

อาชีพ ข้าราชการตำรวจ



พ.ต.ท.พงษ์ศักดิ์ เรือนแก้ว

รอง ผกก.(สอบสวน)สภ.แม่โจ้

กรรมการ กต.ตร.

อาชีพ ข้าราชการตำรวจ



พ.ต.ท.สุริยะชัย สุริยะธง

รอง ผกก.สส.สภ.แม่โจ้

กรรมการ กต.ตร.

อาชีพ ข้าราชการตำรวจ



พ.ต.ต.สุกิจ สุรินทร์

สว.อก.สภ.แม่โจ้

เลขานุการ กต.ตร.

อาชีพ ข้าราชการตำรวจ

**วิธีการสรรหาคณะกรรมการตรวจสอบและติดตามการบริหารงานตำรวจ  
สถานีตำรวจภูธรใจ้ (กต.ตร.สภ.แม่ใจ้)**

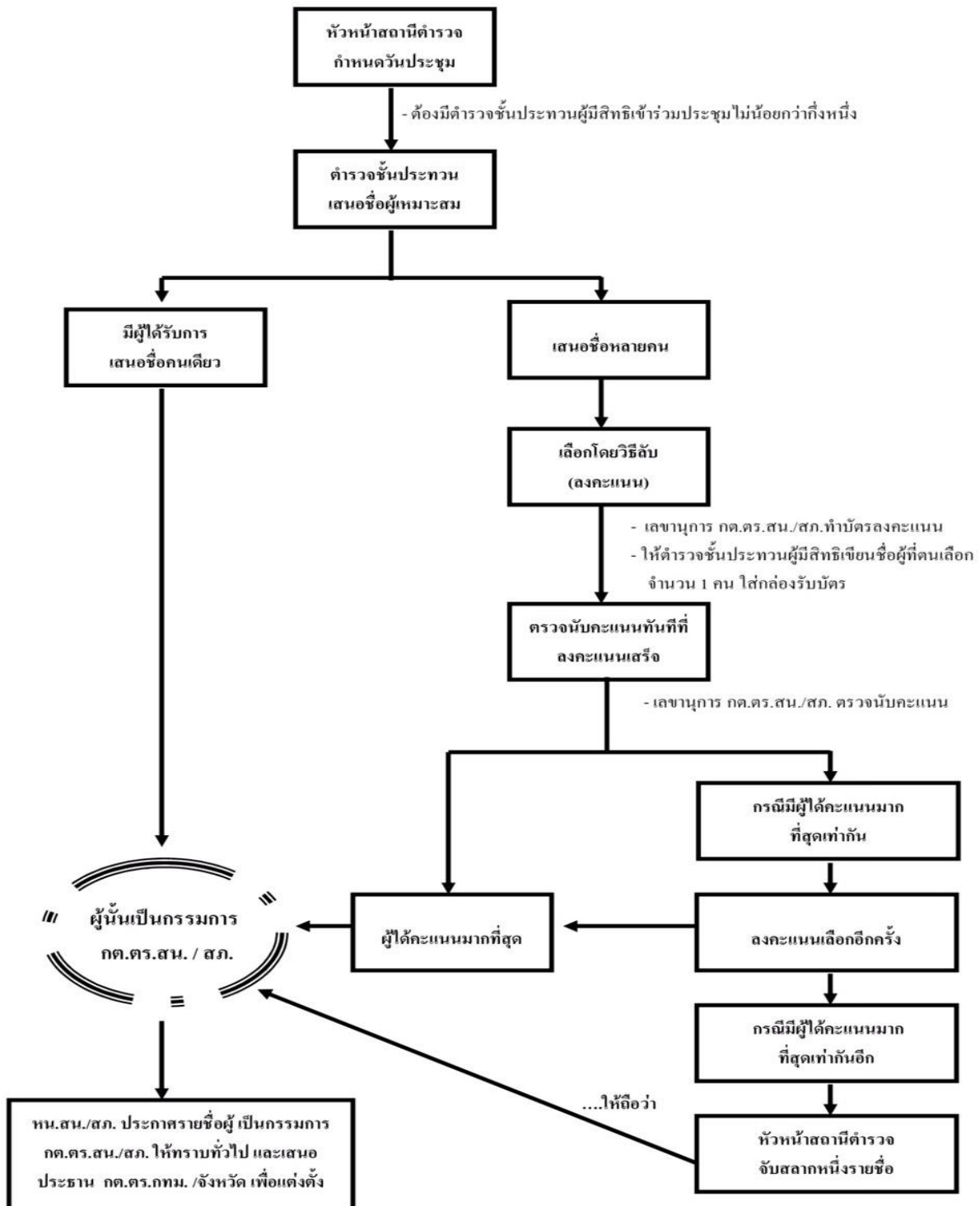
คณะกรรมการตรวจสอบและติดตามการบริหารงานตำรวจสถานีตำรวจภูธรแม่ใจ้  
(กต.ตร.สภ.แม่ใจ้) จำแนกตามกลุ่มและการได้มาของกรรมการ ดังนี้

<b>กต.ตร.สน.</b>				
<b>จำนวนระหว่าง 8 – 19 คน ประกอบด้วย</b>				
<u>กรรมการโดยตำแหน่ง</u> <b>(3 - 6 คน)</b>	<u>กรรมการจากการเลือก</u> <b>(4 - 7 คน)</b>		<u>กรรมการจากการคัดเลือก</u> <b>(1 - 6 คน)</b>	
1. หน.สน. 2. ผอ.เขต หรือ ผช.ผอ.เขต 3. ข้าราชการตำรวจในแต่ละ งานที่ หน.สน.มอบหมาย <b>(ไม่เกิน 4 คน)</b>	ข้าราชการตำรวจ ชั้นประทวน <b>(1 คน)</b>	ประชาชน <b>(3 - 6 คน)</b>	ประชาชน <b>(ไม่เกิน 3 คน)</b>	ข้าราชการอื่นๆ <b>(ไม่เกิน 3 คน)</b>
<b>การได้มาของกรรมการ</b>				
เมื่อดำรงตำแหน่งทางราชการ ที่ระเบียบฯ กำหนดให้เป็น กรรมการฯ และ/หรือ เมื่อได้รับ มอบหมาย	ข้าราชการตำรวจ ชั้นประทวน ในแต่ละ สน. เลือกกันเอง	ข้าราชการตำรวจ ในแต่ละ สน. เลือก	กรรมการโดยตำแหน่งคัดเลือก	

ที่มา: คู่มือการดำเนินการตามระเบียบ ก.ต.ช. ว่าด้วยคณะกรรมการตรวจสอบและติดตามการบริหารงานตำรวจ  
พ.ศ. 2549

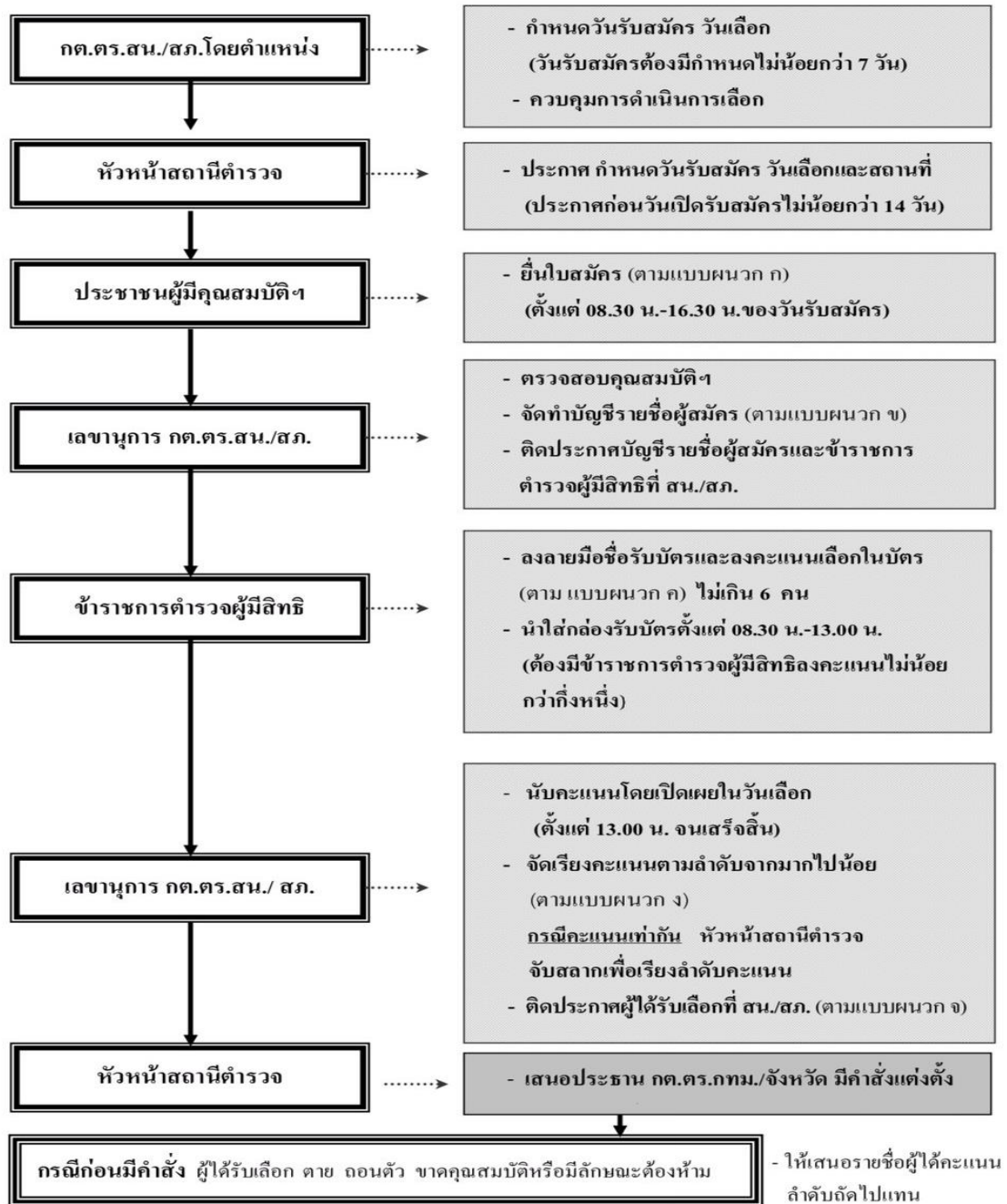
## วิธีการสรรหาคณะกรรมการตรวจสอบและติดตามการบริหารงานตำรวจ สถานีตำรวจภูธรแม่ใจ (กต.ตร.สภ.แม่ใจ)

การเลือกข้าราชการตำรวจชั้นประทวนเป็นกรรมการใน กต.ตร.สน./สภ.



วิธีการสรรหาคณะกรรมการตรวจสอบและติดตามการบริหารงานตำรวจสถานี  
ตำรวจภูธรแม่ใจ (กต.ตร.สภ.แม่ใจ) จำแนกตามกลุ่มและการได้มาของกรรมการ ดังนี้

ขั้นตอนและวิธีการเลือกประชาชนเป็นกรรมการใน กต.ตร.สน.และ กต.ตร.สภ.



ที่มา: คู่มือการดำเนินการตามระเบียบ ก.ต.ช. ว่าด้วยคณะกรรมการตรวจสอบและติดตามการบริหารงานตำรวจ พ.ศ. 2549

จาก <https://www.boardofroyalthaipolice.go.th/th/pages/10256-%E0%B8%84%E0%B8%B9%>



# วิธีการสรรหาคณะกรรมการตรวจสอบและติดตามการบริหารงานตำรวจ สถานีตำรวจนครบาล (กต.ตร.สน.)

คุณสมบัติและลักษณะต้องห้ามของการเป็นกรรมการที่มาจากประชาชนตามระเบียบ ก.ต.ช. ว่าด้วยคณะกรรมการตรวจสอบและติดตามการบริหารงานตำรวจ พ.ศ.๒๕๔๙ ข้อ ๑๖

- (๑) มีสัญชาติไทย
- (๒) มีภูมิลำเนาหรือถิ่นที่อยู่ประจำ หรือประกอบอาชีพในเขตพื้นที่รับผิดชอบของสถานีตำรวจนั้น ๆ
- (๓) ไม่เป็นผู้บกพร่องในศีลธรรมอันดี
- (๔) ไม่เป็นข้าราชการการเมือง สมาชิกรัฐสภา ผู้ดำรงตำแหน่งในพรรคการเมือง สมาชิกสภาท้องถิ่น หรือผู้บริหารท้องถิ่น
- (๕) ไม่เป็นข้าราชการประจำ หรือพนักงาน หรือลูกจ้างของหน่วยงานของรัฐหรือรัฐวิสาหกิจ
- (๖) ไม่เป็นบุคคลล้มละลาย
- (๗) ไม่เป็นคนไร้ความสามารถ หรือเสมือนไร้ความสามารถ
- (๘) ไม่เป็นผู้เคยได้รับโทษจำคุกโดยคำพิพากษาถึงที่สุดให้จำคุก เว้นแต่เป็นโทษสำหรับความผิดที่ได้กระทำโดยประมาทหรือความผิดลหุโทษ

ที่มา: คู่มือการดำเนินการตามระเบียบ ก.ต.ช. ว่าด้วยคณะกรรมการตรวจสอบและติดตามการบริหารงานตำรวจ พ.ศ. 2549

จาก <https://www.boardofroyalthaipolice.go.th/th/pages/10256-%E0%B8%84%E0%B8%B9%>